



(19) 대한민국특허청(KR)
(12) 등록디자인공보(S)

(45) 공고일자 2008년05월26일
(11) 등록번호 30-0492214
(24) 등록일자 2008년05월20일

(52) 분류 A1-15무심사등록
(51) 국제분류 01-01, 01-99
(21) 출원번호 30-2008-0003001
(22) 출원일자 2008년01월22일

(73) 등록권자

이종구

서울 강북구 수유5동 451-58 한양빌라 B02

(72) 창작자

이종구

서울 강북구 수유5동 451-58 한양빌라 B02

(74) 대리인

이만재

담당심사관 : 차광오

(54) **빵**

입체디자인도면

디자인의 대상이 되는 물품

빵

디자인의 설명

1. 재질은 밀가루, 버터, 과당 및 팔랑금임.
2. 종래 봉어빵의 다른 형태로써, 거북이형상의 외피내에 팔랑금 등이 들어있는 빵임.

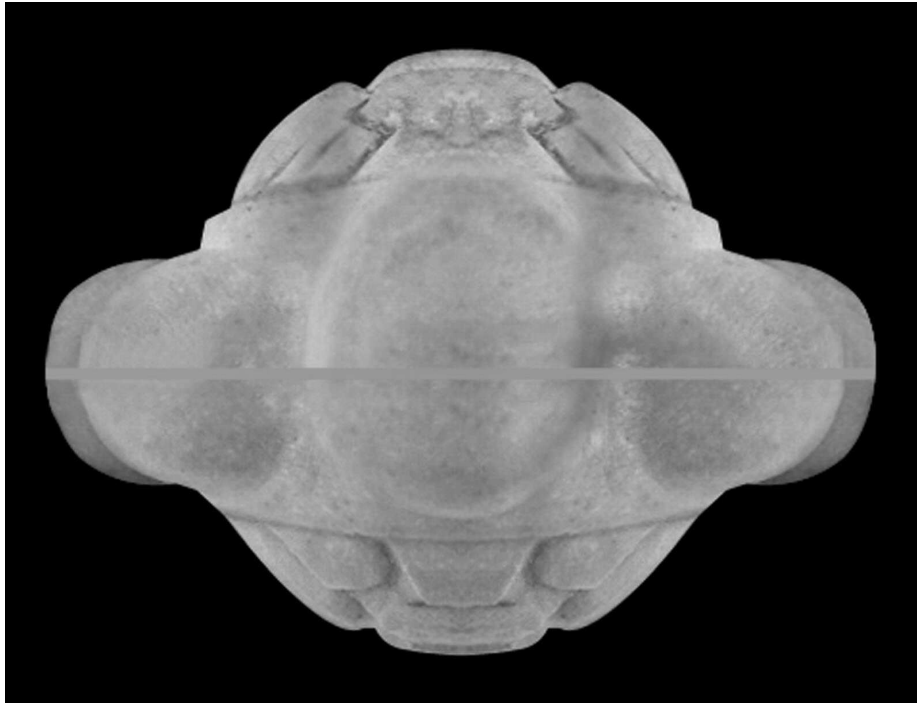
디자인 창작 내용의 요점

본원 "빵"의 형상과 모양의 결합을 디자인창작내용의 요점으로 함.

사지도



정면도



배면도



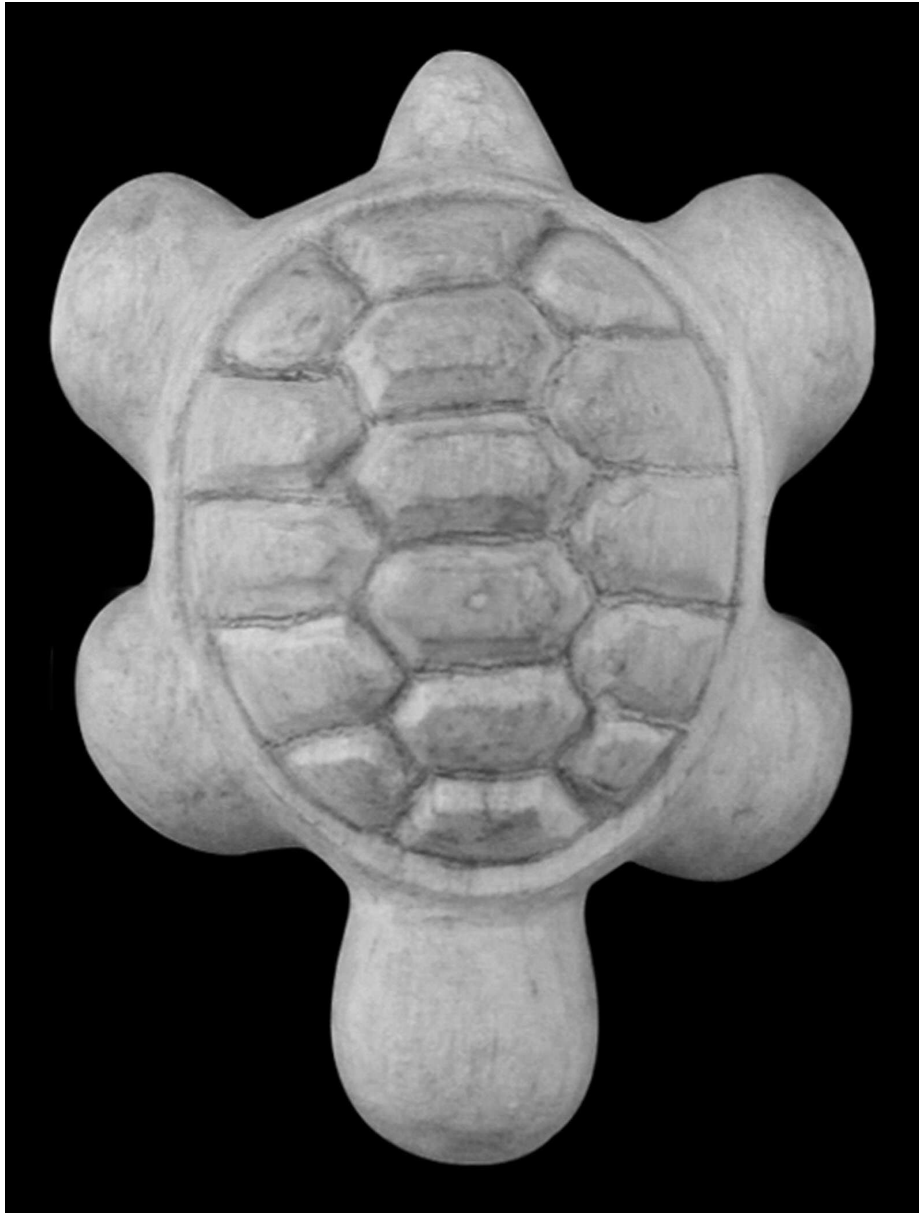
좌측면도



우측면도



평면도



저면도

